

Pressespiegel:

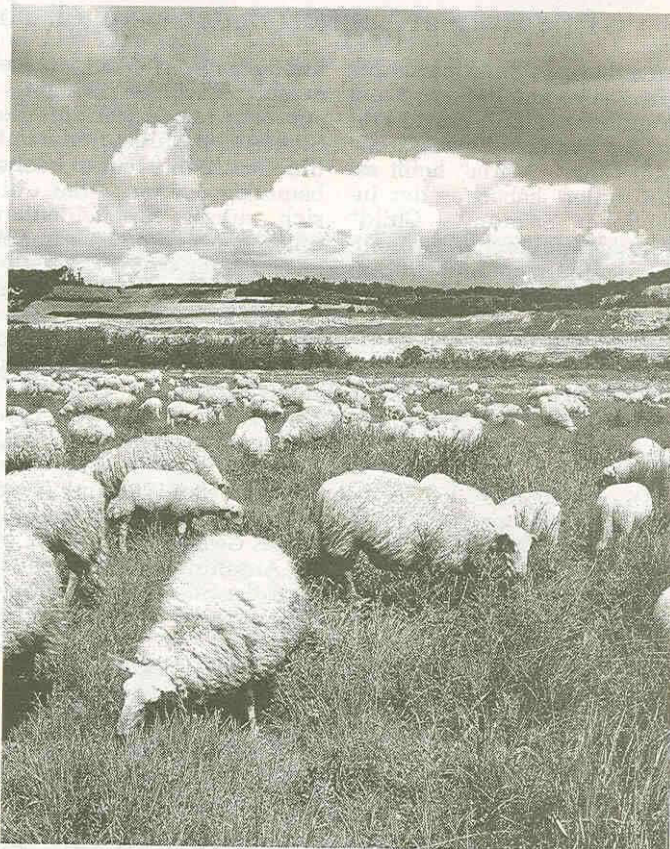
Westfälische Nachrichten

von:

Donnerstag, 29. Mai 2008

Der Natur auf der Spur im Dyckerhoff-Steinbruch

Samstag Wanderung zur Schafherde



Bentheimer Landschaften pflegen am Samstag die Magerrasen im Dyckerhoff-Steinbruch.

Lengerich. „Der Natur auf der Spur“ lautet die Themenreihe, die der Westdeutsche Rundfunk gemeinsam mit der Landesgemeinschaft Naturschutz und Umwelt jedes Jahr im Sommer in besonders schönen Ecken des Landes veranstaltet. Spannende Landschaften mit verschlungenen Pfaden, spektakuläre Ausblicke und Kleinstbiotope sollen fachkundig einem interessierten Publikum näher gebracht werden. Der Dyckerhoff Steinbruch in Lengerich-Hohne hat hierzu einiges zu bieten.

Startpunkt für die Erkundung der Steinbruchlandschaft ist am Samstag, 31.

Mai, um 14 Uhr der Wanderparkplatz an der Lienener Straße zwischen Dyckerhoff und Hohner Kirche. Von dort führen ANTL-Youngsters die Besucher zu den Niederwäldern am Höhner Berg, zu Fossilien und Abbruchkanten im Steinbruch, zu renaturierten Steinbruchflächen, auf denen Orchideen gedeihen und die Bentheimer Landschaft für die notwendige Pflege sorgen.

Zu jedem Thema geben Fachleute vor Ort nähere Informationen und beantworten die Fragen der Gäste. Zum Abschluss gibt es Lambratwurst vom Grill und Streuobstwiesen-Apfelsaft von der ANTL. Ende ist gegen 18 Uhr.