

vom: 23. Mai 2002

aus: Wald. Nachrichten

IG Teuto weckt „Lust auf Natur“

Aktionstag im Dyckerhoff-Steinbruch

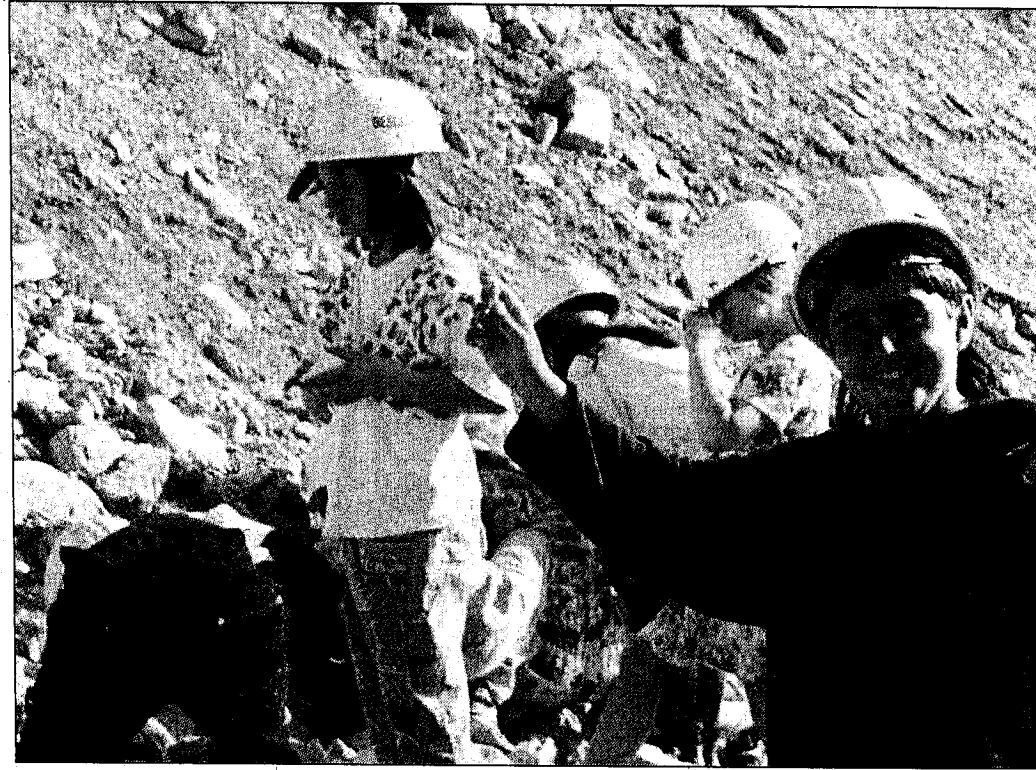
Lengerich. Wer noch ein Ausflugsziel für die Familie sucht, dem bietet sich am kommenden Sonntag der Dyckerhoff-Steinbruch an. Auf der untersten Sohle, zwischen Orchideenwiese und den Steinbruchwänden, werden ausnahmsweise Würstchen gegrillt, Bier gezapft und die Kostbarkeiten der Natur gezeigt.

„Lust auf Natur“ heißt das Motto des Naturparktages, der am kommenden Wochenende an 25 verschiedenen Orten zwischen Teutoburger Wald und Wiehengebirge mit Attraktionen aufwartet.

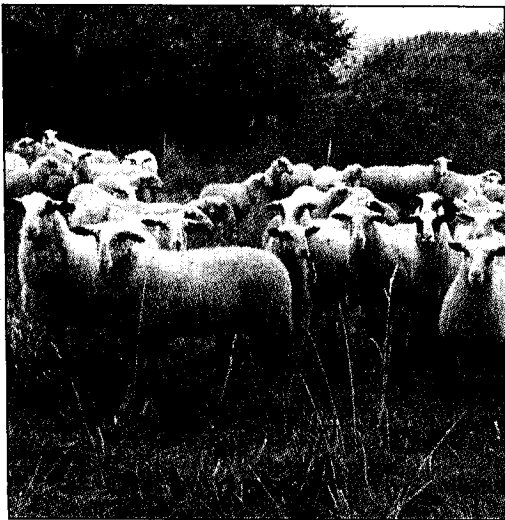
In Lengerich lädt die Inte-

ressengemeinschaft Teutoburger Wald in den Dyckerhoff-Steinbruch ein. Zwischen 11 und 16 Uhr können Orchideen, Fossilien und 260 Schafe der Arbeitsgemeinschaft für Naturschutz Tecklenburger Land bestaunt werden. Zum Entspannen gibt's mitten im Steinbruch ein Festzelt mit Kaffee und Kuchen.

Zur Zeit stehen Orchideen, Akeleien, Margeriten und viele andere Wiesenblumen in voller Blüte. Gartenfreunde brauchen aber keinen Spaten mitzubringen. Die Landschaftsgärtnerei aus Bad Iburg, die zurzeit mit der Bepflanzung rund



Fossilien Sammler dürfen nach 95 Millionen Jahre alten Versteinerungen suchen.



Beim Naturparktag im Dyckerhoff-Steinbruch wird auch die Schafherde der ANTL zu sehen sein.

ums Zementwerk beschäftigt ist, wird mit einem Stand vertreten sein, an dem Wildstauden, Orchideen und Kleingehölze für den heimischen Garten preisgünstig erworben werden können, und auch für Fachfragen sicherlich offen sein.

Prof. Dr. Dieter Rödel wird Exkursionen in die Natur anbieten, kurze Führungen zum Zementwerk stehen ebenfalls im Programm. Hämmer und Helme für die Fossilien Sammler können vor Ort ausgeliehen werden.

Der Zugang zum Steinbruch-Festplatz erfolgt vom obersten Ende der Bachstraße und ist ab Lienener Straße ausgeschildert. Für die Anfahrt empfiehlt sich das Fahrrad, für Pkw stehen auf dem Gelände von Getränke-Beckmann begrenzt Parkplätze zur Verfügung.